

REFERENTINNEN



Dr. Susanne Seidel hat an der Westfälischen-Wilhelms-Universität Münster den Diplomstudiengang der Mineralogie abgeschlossen und einen Promotionsstudiengang angefügt.

Seit 2006 ist sie als Umweltpädagogin für die Deutsche Umwelt Aktion (DUA) in Schulen tätig. Außerdem bietet Susanne Seidel als Trainerin für die Stiftung „Haus der kleinen Forscher“ Fortbildungen für pädagogische Fach- und Lehrkräfte in Kita, Hort und Grundschule zu Themen aus Mathematik, Naturwissenschaft und Technik an.



Maria Pflöging hat an der Universität-Gesamthochschule Kassel Erziehungswissenschaften, Soziologie und Psychologie studiert. Sie war als Jugendbildungsreferentin bei einem freien Träger der Jugendhilfe im Bereich der Umweltbildung tätig. Seit 2007 schult sie als Trainerin für das „Haus der kleinen Forscher“ pädagogische Fach- und Lehrkräfte.

ZUR FORTBILDUNG

Termine Dienstag, 17. September 2019,
Dienstag, 5. November 2019 und
Donnerstag, 28. November 2019

Leitung Judith Hilmes,
Kompetenzzentrum Lingen

Organisation Esther Kotte, LWH

Referentinnen Dr. Susanne Seidel,
Diplom-Mineralogin;
Maria Pflöging,
M.A., Erziehungswissenschaftlerin

Kooperation Haus der kleinen Forscher, Lingen

Kosten Kostenfrei

Hinweis Die Termine können unabhängig
voneinander gebucht werden.

**Anmeldung
für Schulen:** www.vedab.de
17. September 2019: KLIN.19-09-17.009
5. November 2019: KLIN.19-11-05.034
28. November 2019: KLIN.19-11-28.030

**Anmeldung
für Kitas:** Esther Kotte
kotte@lwh.de

ANMELDUNG UND ANREISE

LUDWIG-WINDTHORST-HAUS
Katholisch-Soziale Akademie
Gerhard-Kues-Straße 16
49808 Lingen-Holthausen
Tel.: 0591 6102 - 0
www.lwh.de

Esther Kotte
Tel.: 0591 6102 - 139
Fax: 0591 6102 - 135
E-Mail: kotte@lwh.de

VERANSTALTUNGORT

Ludwig-Windthorst-Haus
Gerhard-Kues-Straße 16
49808 Lingen-Holthausen

Herausgeber & Veranstalter: Ludwig-Windthorst-Haus, Gerhard-Kues-Str. 16, 49808 Lingen
Bilquellen – St1 alphaspirt/123rf.com; S2 Nagy-Bagoly Ilona/123rf.com; S3 Dimitriy Shirono-
sov/123rf.com; S4 yarruta/123rf.com; S5 yarruta/123rf.com



Forschen und Experimentieren Mit Begeisterung die Welt entdecken

Seminare aus der Veranstaltungsreihe „Natur und
Umwelt“ für Lehrkräfte an Förder- und Grundschulen
sowie Mitarbeiter/innen in Kitas

September - November 2019



Naturwissenschaftliche Phänomene sind Teil der Erfahrungswelt von Kindern: Morgens klingelt der Wecker, die Zahncrème schäumt beim Zähneputzen, das Radio spielt Musik, der heiße Kakao dampft in der Tasse und auf dem Weg zur Kita oder Schule werden blühende Blumen beobachtet, die gestern noch geschlossen waren. Kinder wollen ihre Welt im wahrsten Sinne des Wortes „begreifen“ und mehr über Naturphänomene erfahren.

Diese vielfältigen Anlässe im Alltag der Kinder lassen sich auch für die pädagogische Arbeit nutzen. Die Fragen der Kinder spielen deshalb beim Forschen und Experimentieren eine zentrale Rolle.

Die praxisnahen Seminare in Kooperation mit dem „Haus der kleinen Forscher“ zeigen vielfältige Möglichkeiten auf, wie Sie den Entdeckungs- und Forschungsprozess der Kinder begleiten können. So wird nicht nur die Neugier und Begeisterung für naturwissenschaftliche und technische Phänomene gefördert, sondern auch viele Basiskompetenzen, wie z.B. Sprachkompetenz, Sozialkompetenz und Feinmotorik.

Infos und Anmeldung auf
www.lwh.de

FORSCHEN RUND UM DEN KÖRPER

Dienstag, 17. September 2019

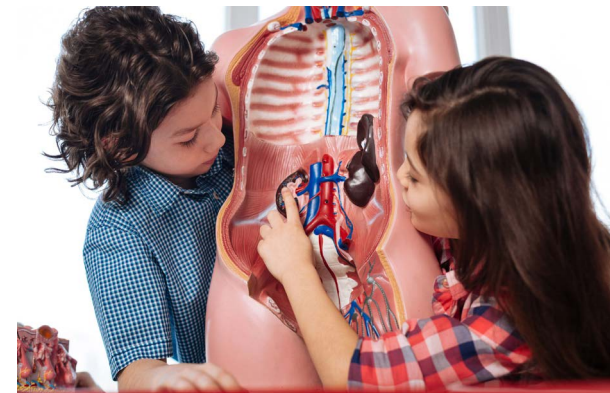
08:30 - 13:30 Uhr

In der Fortbildung „Forschen rund um den Körper“ geht es um den menschlichen Körper; was wir von außen über ihn erfahren und wie wir mit Hilfe von Modellen das Innere begreifbar machen können.

Welche äußeren Merkmale machen uns besonders? Und wie können wir gemeinsam mit Kindern eine Vorstellung entwickeln, was in unserem Körper vor sich geht? In der Fortbildung werden Sie Anregungen bekommen, wie Sie aus einer Vielzahl möglicher Körpererfahrungen, gemeinsam mit Kindern eine Vorstellung von Aufbau und Funktion des menschlichen Körpers entwickeln können.

- 08:30 Entdecken zum Aufwärmen:
Das gehört zu meinem Körper. Was ist außen wichtig und was ist in mir drin?
Den eigenen Körper wahrnehmen
- 10:30 Stehkafee
- 11:00 Lernen mit Modellen:
Wie kann man Modelle als Lernbegleitung sinnvoll nutzen?
Praxistransfer
- 13:15 Auswertung
- 13:30 Ende der Veranstaltung

Sem.-Nr.: KLIN.19-09-17.009



TECHNIK - VON HIER NACH DA

Dienstag, 5. November 2019

08:30 - 13:30 Uhr

Kann ich mein Fahrzeug mit einem Luftballon antreiben? Wie können wir uns beim Tischdecken die Arbeit am besten aufteilen? Woher weiß die Post, wo ich wohne? Sie erfahren, wie Sie die Kinder bei technischen Fragestellungen zu den Themenbereichen „Fortbewegung und Transport“, „Arbeitsteilung“ sowie „Ver- und Entsorgung“ begleiten und dabei technische Denk- und Handlungsweisen fördern. Sie lernen unterschiedliche technikdidaktische Methoden kennen und überlegen, wie technische Bildung in Form von Projekten im pädagogischen Alltag mit den Kindern und im Zusammenhang mit anderen Disziplinen der MINT-Bildung sowie der Bildung für nachhaltige Entwicklung umgesetzt werden kann.

- 08:30 Ich kann Technik! Entdeckungen zum Aufwärmen
Praxisphase 1: Selbstgedacht
Praxisphase 2: Selbstgemacht
- 10:30 Stehkafee
- 11:00 Werkzeugkasten für die technische Bildung
Technische Aktivitäten für Kinder von 3 - 10 Jahren
- 13:15 Auswertung
- 13:30 Ende der Veranstaltung

Sem.-Nr.: KLIN.19-11-05.034

BNE - MACHT MIT! BILDUNG FÜR NACHHALTIGE ENTWICKLUNG IN DER PRAXIS

Donnerstag, 28. November 2019

08:30 - 13:30 Uhr

Bildung für nachhaltige Entwicklung (BNE) lebt vom Handeln. In dem Seminar geht es zu Beginn um die Erfahrungen, die Sie seit der ersten BNE-Fortbildung („Tür auf! Mein Einstieg in Bildung für nachhaltige Entwicklung“) gesammelt haben. Welche Themen und Methoden wurden ausgewählt? Was sind Erfolgsfaktoren und Stolpersteine? Welches Raum- und Zeitverständnis ist wichtig, damit die Kinder nachhaltig handeln können, und welches Gerechtigkeitsverständnis spielt beim Bildungskonzept BNE eine Rolle? Sie erfahren, wie Sie die Mädchen und Jungen darin unterstützen können, zukunftsfähig zu handeln, und wie Mitbestimmung der Kinder im Alltag gefördert werden kann. Nach der Fortbildung haben Sie neue Ideen für die praktische Umsetzung.

- 08:30 BNE zum Erinnern
„Entscheidest du genauso wie ich?“ Mitbestimmung in der Praxis
- 10:30 Stehkafee
- 11:00 BNE Aspekte Gerechtigkeit, Mitbestimmung, Zeit und Raum; Praxisstationen; Praxistransfer - Optimierung der eigenen Praxisideen
- 13:15 Auswertung
- 13:30 Ende der Veranstaltung

Sem.-Nr.: KLIN.19-11-28.030

