

## ANMELDUNG UND ANREISE

### LUDWIG-WINDTHORST-HAUS

Katholisch-Soziale Akademie  
Gerhard-Kues-Straße 16  
49808 Lingen-Holthausen  
Tel.: 0591 6102 - 0  
www.lwh.de

### Birgit Kölker

Tel.: 0591 6102 - 112  
Fax: 0591 6102 - 135  
E-Mail: koelker@lwh.de

## VERANSTALTUNGSORT

Ludwig-Windthorst-Haus  
Gerhard-Kues-Straße 16  
49808 Lingen (Ems)

Herausgeber & Veranstalter: Ludwig-Windthorst-Haus, Gerhard-Kues-Str. 16, 49808 Lingen  
Bildquellen: S1 rudi-ruderboot/unsplash.de; S2+3 unbekannt/unsplash.de



## MAV – intern Klausurtagungen im LWH

Freies Angebot für MAVen

2024

## MAV – KLAUSUR IM LWH

Vor allem größere MAVen machen immer wieder die Erfahrung, dass eine Klausurtagung zum Start der MAV-Arbeit oder auch in jährlichen Abständen für die Zusammenarbeit und die inhaltliche Ausrichtung der MAV-Arbeit sehr gewinnbringend ist.

Eine Begleitung von außen ist dabei hilfreich, um die bisher praktizierten Arbeitsweisen wertzuschätzen und zugleich selbstkritisch zu hinterfragen.

So bietet sich eine Klausurtagung an, um z.B. folgenden Fragen nachzugehen:

- Wollen wir die Arbeitsweise unserer MAV überprüfen und ggf. verändern?
- Sind wir auf dem richtigen Weg?
- Sind wir mit unseren Ergebnissen zufrieden?
- Was sind zentrale Themen in unserer Einrichtung, die wir grundsätzlich neben dem Alltagsgeschäft angehen wollen?
- Gibt es Themen, für die wir eine gesonderte Fachexpertise von außen benötigen?

Inhalte und Arbeitsweisen einer Klausurtagung werden individuell zwischen der MAV und den Moderator\*innen oder Referent\*innen abgesprochen.



## UNSER ANGEBOT

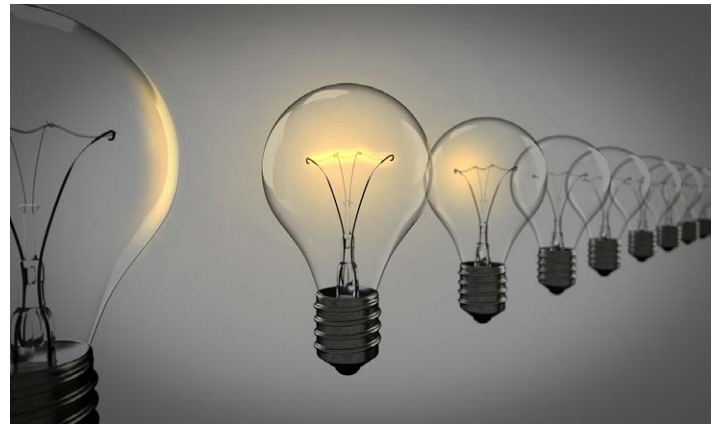
Dieses Angebot eignet sich für MAVen ab mind. 7 Mitgliedern, inklusive Ersatzmitgliedern.

Kleinere MAVen sollten ggf. mit einer anderen MAV kooperieren.

Sprechen Sie Genehmigung und Kosten mit Ihren Dienstgebern ab.

Wir beraten Sie bei der Wahl von geeigneten Referent\*innen, Moderator\*innen oder Coachs.

Bei Interesse nehmen Sie Kontakt mit uns im Ludwig-Windthorst-Haus auf.



### ABLAUF

Termin:	nach Absprache
Kosten:	auf Anfrage
Leitung:	Maria Brand, LWH
Ref.:	Beratung nach jeweiligem Anliegen/Thema