

DAS SEMINAR

- Termin** Do., 19. November 2026, 10:00 Uhr
bis Fr., 20. November 2026, 15:00 Uhr
- Leitung** Judith Hilmes,
Kompetenzzentrum Lingen
- Organisation** Bärbel Witt,
Ludwig-Windthorst-Haus
- Referentin** Hedwig Gebbeken, Hannover
- Kosten** 330,00 € (EZ-Zuschlag 19,00 €)
- Anmeldung** www.nlc.info
KLIN.26-11-19.006

ANMELDUNG UND ANREISE

LUDWIG-WINDTHORST-HAUS

Katholisch-Soziale Akademie
Gerhard-Kues-Straße 16
49808 Lingen (Ems)
Tel.: 0591 6102 - 0
www.lwh.de

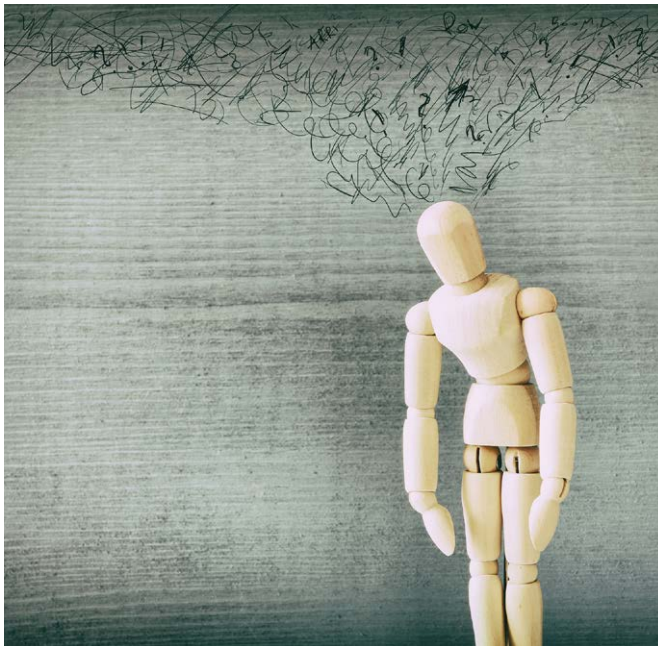
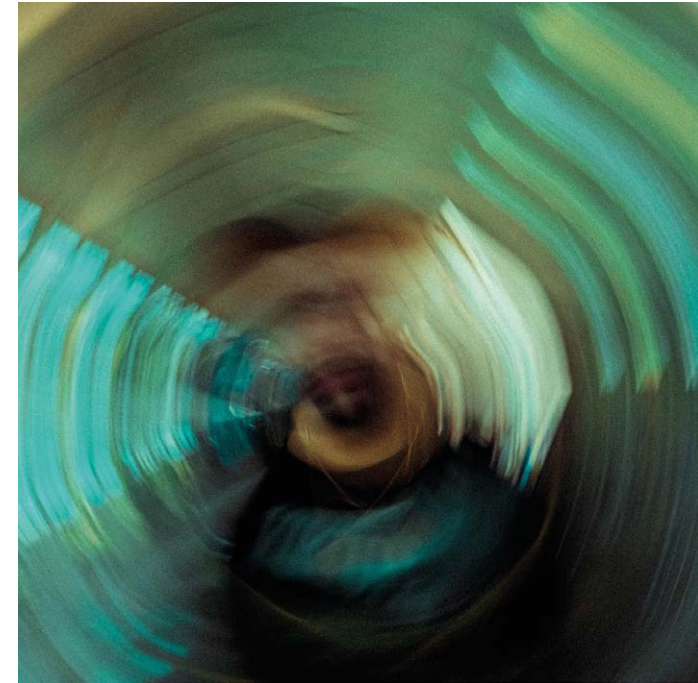
Bärbel Witt

Tel.: 0591 6102 - 118
Fax: 0591 6102 - 135
E-Mail: witt@lwh.de

VERANSTALTUNGORT

Ludwig-Windthorst-Haus
Gerhard-Kues-Straße 16
49808 Lingen (Ems)

Herausgeber & Veranstalter: Ludwig-Windthorst-Haus, Gerhard-Kues-Str. 16, 49808 Lingen
Bildquellen: ST Brian Lundquist unsplash.com / S2: Jozef Polc_123rf.com / S5: tomertu_123rf.com



Neurodivergenz und/oder Störung des Sozialverhaltens?

Umgang mit Schüler*innen nicht nur
mit dem Unterstützungsbedarf ES

Seminar für Lehrkräfte und Schulsozialarbeiter*innen
der Sekundarstufen I und II

Donnerstag – Freitag
19. – 20. November 2026

REFERENTIN

Im Schulalltag sind sowohl Verhaltensweisen von neurodivergenten Kindern und Jugendlichen (ADHS, Autismusspektrum, Lernstörungen (LRS, Dyskalkulie etc.)) als auch Störungen des Sozialverhaltens von Schüler*innen oder oppositionelles Verhalten eine Herausforderung für alle Beteiligten. Diese sind nicht immer leicht voneinander zu unterscheiden. Häufig ist die Schule diesbezüglich überfordert und erhält zu wenig Rückmeldung von den diagnostizierenden Praxen. Mit diesem Seminar möchten wir eine Brücke schlagen.

- Was findet sich im Spektrum der Neurodivergenz wieder?
- Was sind AD(H)S, Autismusspektrum, Legasthenie und Dyskalkulie?
- Was unterscheidet sie von den Sozialverhaltensstörungen?
- Welche Begleitstörungen sind typisch für die Neurodivergenz und welche für dissoziale Störungen?
- Wie gehe ich als Lehrkraft kräftesparend damit um?
- Was entlastet die Klasse?
- Mit welcher Haltung und welchen Skills kann ich dem herausfordernden Verhalten der betroffenen Schüler*innen begegnen?
- Inwiefern kann ich innerhalb der Klasse eine konstruktive Atmosphäre schaffen, sodass sich die Mitschüler*innen untereinander stützen?
- Wie spreche ich die Eltern an?



Hedwig Gebbeken ist in einer kinder- und jugendpsychiatrischen Praxis in Hannover im Rahmen sozialpsychiatrischer Therapie und therapeutischer Begleitung von Eingliederungsmaßnahmen tätig.

Sie gibt Fortbildungen für Lehrer*innen, Schulbegleiter*innen, Sozialpädagog*innen zu Inklusion, Autismus-Spektrum-Störungen, ADHS, Teilleistungsstörungen, psychischen Erkrankungen bei Kindern und Jugendlichen, unterrichtsbegleitendem Lerncoaching, Lernen lernen, Eingliederungshilfe etc.

ABLAUF

DONNERSTAG, 19. NOVEMBER 2026

- 10:00 Begrüßung
Diagnose, Neurophysio- und Neuropsychologie, Erscheinungsbild von unterschiedlichen neurodivergenten Diagnosen und der Störung des Sozialverhaltens
- 12:30 Mittagessen
- 13:30 Abgrenzung von Neurodivergenz zur Störung des Sozialverhaltens (oppositionelles Verhalten, Ursachen und Genese)
- 15:00 Kaffee und Kuchen
- 15:30 Umgang mit Schwierigkeiten im Unterricht, Umgang mit Neurodivergenz und/oder dem Umgang mit Sozialverhaltensstörungen
Auswirkungen auf den Lernprozess
Einbeziehung der Eltern
- 18:15 Abendessen
- 19:30 Gemütliches Beisammensein

FREITAG, 20. NOVEMBER 2026

- 08:15 Frühstück
- 09:00 Schulentwicklung: Was muss sich im schulischen Alltag (auch didaktisch und räumlich) ändern, um den Anforderungen gerecht zu werden?
- 10:30 Stehkaffee
- 11:00 Classroom-Management, Arbeitsplatz und Lernumgebung
- 12:30 Mittagessen
- 13:30 Informationen zum Thema Schulbegleitung für neurodivergente Schüler*innen
Informationen zu Diagnosen der Störung des Sozialverhaltens (§ 35a SGB VIII)
- 14:45 Auswertung
- 15:00 Ende der Veranstaltung

Infos und Anmeldung auf
www.nlc.info