

DAS SEMINAR

Termin Mo., 7. September 2026, 10:00 Uhr
bis Mi., 9. September 2026, 15:00 Uhr

Leitung Judith Hilmes,
Kompetenzzentrum Lingen

Organisation Bärbel Witt,
Ludwig-Windthorst-Haus

Referentin Bianca Tschauder,
Systemische Beraterin und
Therapeutin (SG), Frankfurt

Kosten 680,00 €
(EZ-Zuschlag 19,00 €/Übernachtung)

**110,00 €
(EZ-Zuschlag 19,00 €/Übernachtung)
für Lehrkräfte, deren Schule Mitglieds-
schule der Bildungsregion Emsland ist.**

Hinweis Bitte bringen Sie Fälle aus Ihrem
Führungsalltag mit sowie geeignetes
Schuhwerk und Kleidung für
Spaziergänge in die Natur.

Anmeldung www.nlc.info
KLIN.26-09-07.014

ANMELDUNG UND ANREISE

LUDWIG-WINDTHORST-HAUS

Katholisch-Soziale Akademie
Gerhard-Kues-Straße 16
49808 Lingen (Ems)
Tel.: 0591 6102 - 0
www.lwh.de

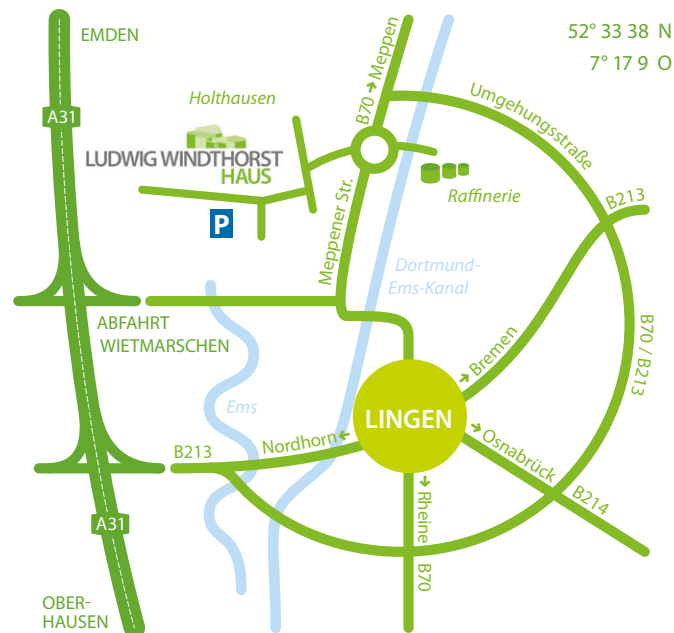
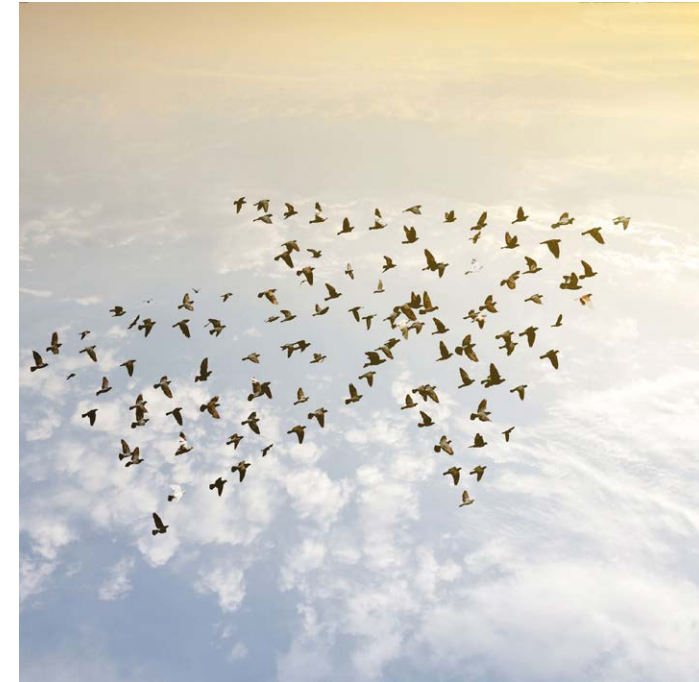
Bärbel Witt

Tel.: 0591 6102 - 118
Fax: 0591 6102 - 135
E-Mail: witt@lwh.de

VERANSTALTUNGSORT

Ludwig-Windthorst-Haus
Gerhard-Kues-Straße 16
49808 Lingen (Ems)

Herausgeber & Veranstalter: Ludwig-Windthorst-Haus, Gerhard-Kues-Str. 16, 49808 Lingen
Bildquellen: ST:lektstuntkite 123rf.com



Change Management Systemisches Denken und Handeln für Schulleitungen

Fortbildung für Schulleiter*innen,
Ständige Stellvertreter*innen, didaktische Leitungen
und weitere Personen mit Leitungsfunktion

Montag - Mittwoch
7. - 9. September 2026

CHANGE MANAGEMENT

Wir alle haben schon zahlreiche private und berufliche Veränderungsprozesse erlebt. Nicht immer waren das freiwillige Entscheidungen, sondern verändernde Kontexte haben Veränderungen notwendig gemacht. Das System Schule ist ständigen Veränderungsprozessen unterworfen, die immer mit Emotionen und teilweise mit Ängsten verbunden sind. Aufgabe von Führung ist es, Gelingensfaktoren im Prozess zu kennen und Sorge für die Steuerung der Prozesse zu tragen.

Bewährte Prinzipien finden bei der Umsetzung Berücksichtigung: Im Wechsel von theoretischem Input, Reflexionsphasen und konkreten Themen aus Ihrer Führungspraxis werden herausfordernde Situationen aufgegriffen. Dabei entwickeln Sie eine Change-Strategie an einem von Ihnen gewählten Fallbeispiel aus Ihrem Führungsalltag.

Durch Theorie geleitete Praxis werden die Kenntnisse zum systemischen Ansatz vertieft und auf die Gestaltung von Veränderungsprozessen angewendet. Die Analyse und Reflexion von Strukturen, Prozessen und handelnden Personen führt zu hilfreicher Antizipation von Prozesssteuerung. Handlungsoptionen entstehen durch veränderte Kommunikation, Einstellungen und Sichtweisen. Reflexion von Haltung und Integration in eigenes Handeln ist durchgängiges Prinzip.

Bitte bringen Sie einen Fall von herausfordernden Veränderungen aus Ihrem Führungsalltag mit sowie geeignetes Schuhwerk und Kleidung für Spaziergänge in die Natur.

REFERENTIN



Bianca Tschauder

Bianca Tschauder ist Lehrerin und hauptamtliche Rektorin als Ausbildungsleiterin am Studienseminar GHRF Frankfurt. Sie hat langjährige Projekterfahrung im HKM und Landesschulamt (Tagungen für Führungskräfte).

Ihr Tätigkeitsbereich als systemische Beraterin und Therapeutin (SG) liegt im Coaching und in der Beratung von Schulleiter*innen, Ausbilder*innen und Schulinspektor*innen. Bianca Tschauder führt Qualifizierungsmaßnahmen für Führungskräfte zu den Themen Führung und Kommunikation durch.

ABLAUF

MONTAG, 7. SEPTEMBER 2026

- 09:30 Anreise, Stehkafee
- 10:00 **Begrüßung, Gemeinsame Planung und Absprachen - Einstimmung**
- 11:30 **Input: Grundlagen der Veränderungsbereitschaft**
- 12:30 Mittagessen
- 13:30 **Vision**
- 15:00 Kaffee und Kuchen
- 15:30 **Außendruck und Innendruck
Unser Umgang mit Veränderungen**
- 18:15 Abendessen
- 19:30 Gemütliches Beisammensein

DIENSTAG, 8. SEPTEMBER 2026

- 08:15 Frühstück
- 09:00 **Offener Anfang - Veränderungsteam aufbauen**
- 10:30 Stehkafee
- 11:00 **Umgang mit Emotionen**
- 12:30 Mittagessen
- 13:30 **Impulsspaziergang: Bestandaufnahme**
- 15:00 Kaffee und Kuchen
- 15:30 **Projekt- und Kommunikationsplan**
- 17:00 **Präsentation der Konzepte**
- 18:15 Abendessen
- 19:30 Gemütliches Beisammensein

MITTWOCH, 9. SEPTEMBER 2026

- 08:15 Frühstück
- 09:00 **Offener Anfang - Lernschleifen einbauen**
- 10:30 Stehkafee
- 11:00 **Arbeit an selbst gewählten Schwerpunkten**
- 12:30 Mittagessen
- 13:30 **Reste**
- 14:45 Auswertung, Evaluation
- 15:00 Ende der Veranstaltung

Infos und Anmeldung auf
www.nlc.info