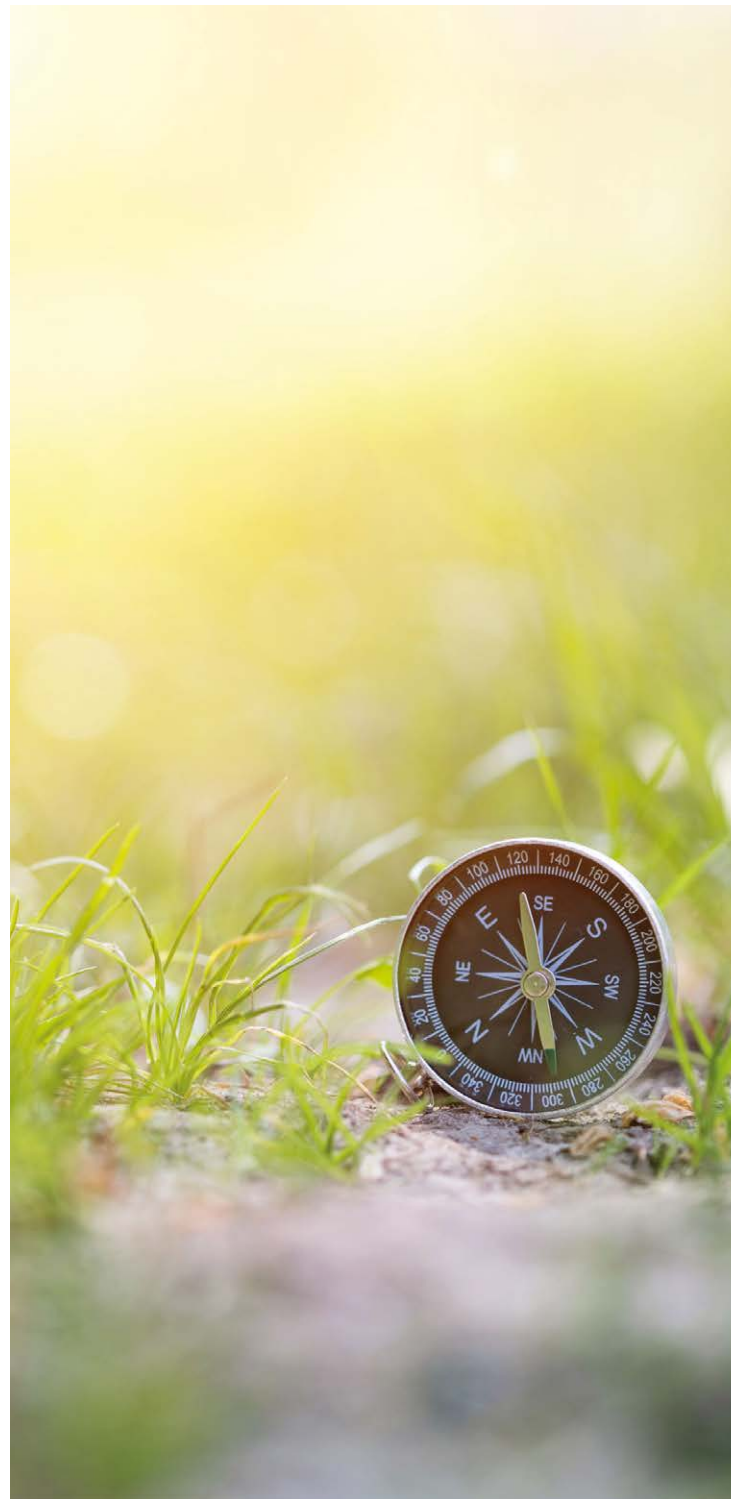


DAS SEMINAR

- Termin** Mo., 6. Juli 2026, 10:00 Uhr
bis Mi., 8. Juli 2026, 15:00 Uhr
- Leitung** Judith Hilmes,
Kompetenzzentrum Lingen
- Organisation** Bärbel Witt,
Ludwig-Windthorst-Haus
- Kooperation** Bildungsregion Emsland
- Referentin** Bianca Tschauder,
Systemische Beraterin und
Therapeutin (SG), Frankfurt
- Kosten** 680,00 €
(EZ-Zuschlag 19,00 €/Übernachtung)
- 527,50 € (EZ-Zuschlag 19,00 €)
für Teilnehmer*innen, deren Schule
Mitgliedsschule der Bildungsregion
Emsland ist.**
- Hinweis** Bitte bringen Sie Fälle aus Ihrem
Führungsalltag mit sowie geeignetes
Schuhwerk und Kleidung für
Spaziergänge in die Natur.
- Anmeldung** www.nlc.info
KLIN.26-07-06.001



ANMELDUNG UND ANREISE

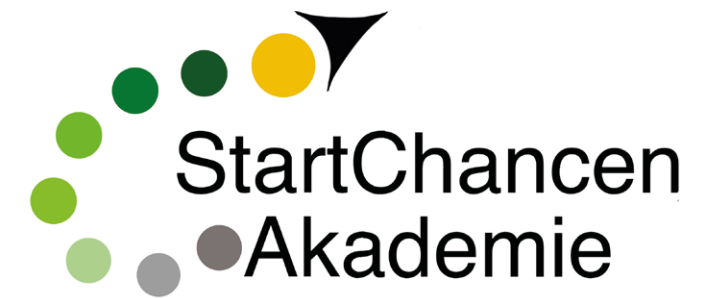
LUDWIG-WINDTHORST-HAUS
Katholisch-Soziale Akademie
Gerhard-Kues-Straße 16
49808 Lingen (Ems)
Tel.: 0591 6102 - 0
www.lwh.de

Bärbel Witt
Tel.: 0591 6102 - 118
Fax: 0591 6102 - 135
E-Mail: witt@lwh.de

VERANSTALTUNGSORT

Ludwig-Windthorst-Haus
Gerhard-Kues-Straße 16
49808 Lingen (Ems)

Herausgeber & Veranstalter: Ludwig-Windthorst-Haus, Gerhard-Kues-Str. 16, 49808 Lingen
Bildquellen: S1: Chaiyawat Sriponwan/123rf.com; S7: Patrick Daxenbichler/123rf.com



Reflexion von Führungspraxis

Ferienkurs für Schulleiter*innen
und Schulleitungsmitglieder
aller Schulformen und Schulstufen

Montag - Mittwoch
6. - 8. Juli 2026

REFLEXION VON FÜHRUNGSPRAXIS

Nach einem intensiven Schuljahr nehmen Sie sich im geschützten Rahmen der Gruppe Zeit und Raum zur Reflexion und Neuausrichtung Ihrer Führungspraxis. Sie reflektieren Ihr Führungsverhalten im Hinblick auf gelungene und anstehende Führungsthemen im Schulentwicklungsprozess. Sie beleuchten die Rollen und das Handeln in Ihrem Kollegium und deren Interaktionsmuster. Sie ziehen Bilanz zu Ihrem Handeln und überprüfen, in wie weit Sachthemen durch gruppendynamische Prozesse oder Emotionalität überlagert werden. Sie entwickeln eine Vision zur Neuausrichtung und formulieren zielgerichtetes Anschlusshandeln mit Lösungsansätzen und -strategien. Die Passung von Rollenanforderung und Ihrer persönlichen Rollenausübung überprüfen Sie im Hinblick auf eine stimmige Zukunftsperspektive.

Ihre persönlichen Stolpersteine werden identifiziert und erhalten auf Wunsch Raum zur Klärung. Sie richten Ihre Sensibilität neu aus gegenüber Ihren eigenen Ressourcen, den Ressourcen in Ihrem Leitungsteam und im Kollegium zur Steigerung von Resilienz. Kollegiales Feedback und Beratung unterstützen Sie in Ihrem Prozess, so dass Sie im Anschluss „gut aufgeräumt“ in die Sommerferien gehen können.

Bitte bringen Sie Fälle aus Ihrem Führungsalltag mit sowie geeignetes Schuhwerk und Kleidung für Spaziergänge in die Natur.



REFERENTIN



Bianca Tschauder

Bianca Tschauder ist Lehrerin und hauptamtliche Rektorin als Ausbildungsleiterin am Studienseminar GHRF Frankfurt. Sie hat langjährige Projekterfahrung im HKM und Landeschulamt (Tagungen für Führungskräfte).

Ihr Tätigkeitsbereich als systemische Beraterin und Therapeutin (SG) liegt im Coaching und in der Beratung von Schulleiter*innen, Ausbilder*innen und Schulinspektor*innen. Bianca Tschauder führt Qualifizierungsmaßnahmen für Führungskräfte zu den Themen Führung und Kommunikation durch.

PROGRAMM

Im Mittelpunkt stehen Ihre Wünsche und Anliegen. Ausgehend von konkreten Fällen und persönlichen Themen aus Ihrer Führungspraxis werden herausfordernde Situationen in Form von Fallbesprechungen aufgegriffen. Dabei lernen Sie verschiedene Methoden und Formate unter dem Schwerpunkt des systemischen Ansatzes kennen.

In einem persönlichen Reflexionstagebuch mit gezielten Impulsen gibt es die Möglichkeit zu einer strukturierten Bestandsaufnahme und Ableitung von weiteren Handlungs- und Entwicklungsschritten.

Bei Bedarf können fachbezogene Kurzreferate zu den Themen Gesprächsführung, Teamentwicklung, Konfliktmanagement und Resilienz die Praxisreflexion durch Input ergänzen. Kurze Spaziergänge in die Umgebung fördern die geistige Bewegung und Reflexionshaltung.

ABLAUF

MONTAG, 6. JULI 2026

- 09:30 Anreise, Stehkafee
- 10:00 Begrüßung, Kennenlernen, Absprachen
Impulsvortrag zum systemischen Ansatz
- 12:30 Mittagessen
- 13:30 Einführung in das Reflexionstagebuch
Arbeit an Fallbeispielen
- 15:00 Kaffee und Kuchen
- 15:30 Systemische Methoden und Übungen
- 18:15 Abendessen
- 19:30 Gemütliches Beisammensein

DIENSTAG, 6. JULI 2026

- 08:15 Frühstück
- 09:00 Nach Absprache offener Anfang
- 09:30 Weiterarbeit am Reflexionstagebuch
- 10:30 Stehkafee
- 11:00 Fallbeispiele mit systemischen Impulsen
- 12:30 Mittagessen
- 13:30 Spaziergang zum Thema Stolpersteine
- 15:00 Kaffee und Kuchen
- 15:30 Ideenspeicher
- 18:15 Abendessen
- 19:30 Gemütliches Beisammensein

MITTWOCH, 8. JULI 2026

- 08:15 Frühstück
- 09:00 Offener Anfang nach Absprache
- 09:30 Arbeit an selbst gewählten Schwerpunkten
- 10:30 Stehkafee
- 11:00 Fallbeispiele
- 12:30 Mittagessen
- 13:30 Abschlussreflexion, Ernten und Säen,
Evaluation
- 15:00 Ende der Veranstaltung