

## DAS SEMINAR

<b>Termin</b>	Mo., 16. März 2026, 10:00 Uhr bis Di., 17. März 2026, 15:00 Uhr
<b>Leitung</b>	Judith Hilmes, Kompetenzzentrum, Lingen
<b>Organisation</b>	Bärbel Witt, Ludwig-Windthorst-Haus
<b>Referentin</b>	Hedwig Gebbeken, Hannover
<b>Kosten</b>	330,00 € (EZ-Zuschlag 19,00 €)
<b>Anmeldung</b>	<a href="http://www.nlc.info">www.nlc.info</a> KLIN.26-03-16.006

## ANMELDUNG UND ANREISE

### LUDWIG-WINDTHORST-HAUS

Katholisch-Soziale Akademie  
Gerhard-Kues-Straße 16  
49808 Lingen (Ems)  
Tel.: 0591 6102 - 0  
[www.lwh.de](http://www.lwh.de)

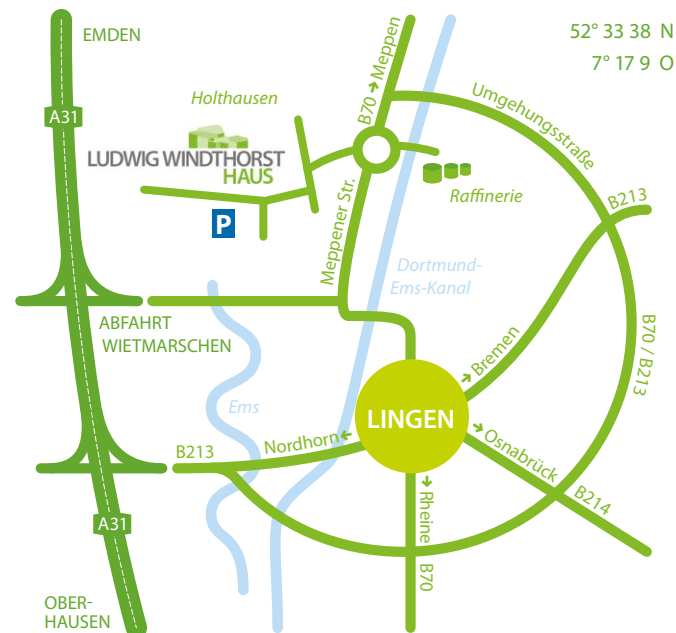
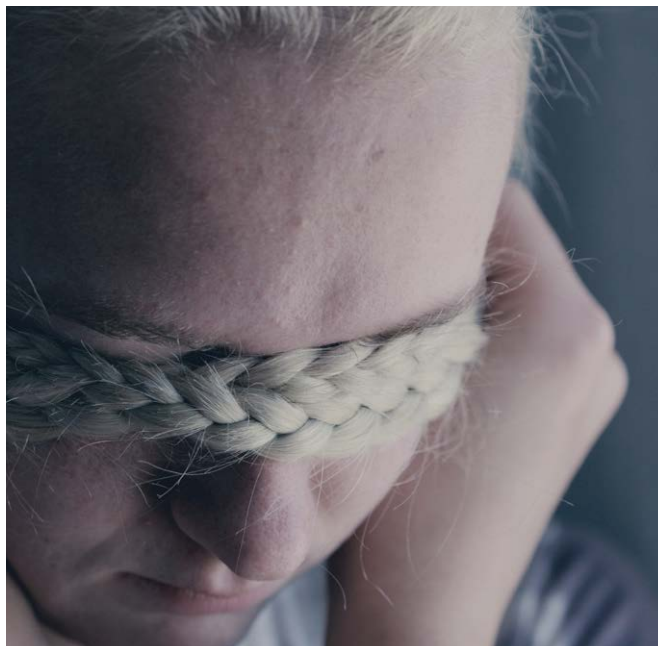
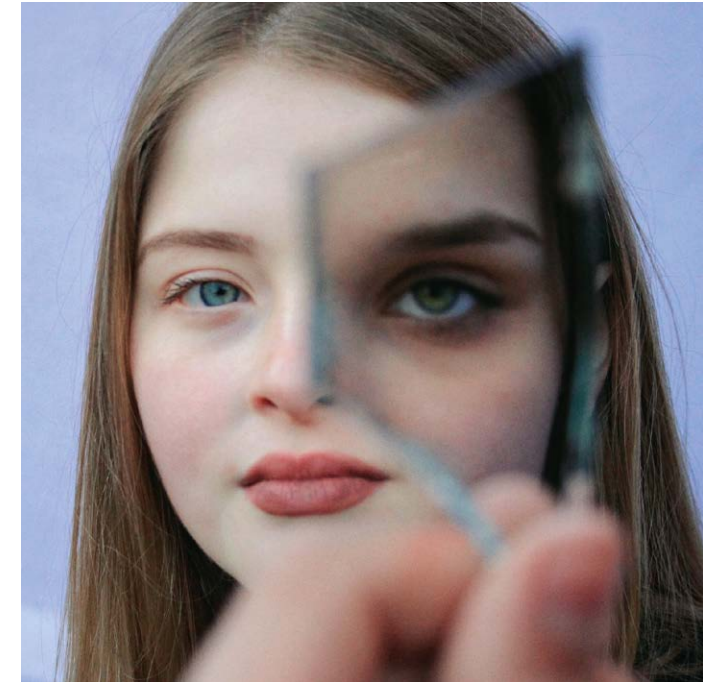
### Bärbel Witt

Tel.: 0591 6102 - 118  
Fax: 0591 6102 - 135  
E-Mail: [witt@lwh.de](mailto:witt@lwh.de)

## VERANSTALTUNGSORT

Ludwig-Windthorst-Haus  
Gerhard-Kues-Straße 16  
49808 Lingen (Ems)

Herausgeber & Veranstalter: Ludwig-Windthorst-Haus, Gerhard-Kues-Str. 16, 49808 Lingen  
Bildquellen: S1, 2, 5: unsplash.com



## Psychisch erkrankte Kinder und Jugendliche in der schulischen Umgebung

Seminar für Lehrkräfte und Schulsozialarbeiter\*innen  
der Sekundarstufen I und II

Montag – Dienstag  
16. – 17. März 2026

## PSYCHISCH ERKRANKTE KINDER U. JUGENDLICHE

Depressionen im Jugendalter, Essstörungen, selbstverletzen-des Verhalten, Sucht etc. sind Themen, mit denen Lehrkräfte und Schulsozialarbeiter\*innen täglich umgehen müssen.

Psychische Erkrankungen machen uns oft mehr Angst, als körperliche. Inklusion von psychisch erkrankten Schüler\*innen braucht Wissen um die Störungsbilder!

Im Seminar wird folgenden Fragen nachgegangen:

- Wie gehe ich im Schulalltag mit den Symptomen psychischer Störungen bei Jugendlichen um?
- Was sind die Frühwarnsignale?
- Wie gelingt die Kooperation mit den behandelnden Therapeuten?
- Wie gehe ich mit meinen Sorgen, Ängsten und Befürchtungen um?
- Wie spreche ich mit Eltern betroffener Kinder?
- Wie schaffe ich Entlastung für die Klasse? Was muss die Klasse über die Erkrankung wissen?

Infos und Anmeldung auf  
[www.lwh.de](http://www.lwh.de)



## REFERENTIN



**Hedwig Gebbeken** ist in einer kinder- und jugendpsychiatrischen Praxis in Hannover im Rahmen sozialpsychiatrischer Therapie und therapeutischer Begleitung von Eingliederungsmaßnahmen tätig. Sie gibt Fortbildungen für Lehrkräfte, Schulbegleiter\*innen, Sozialpädagogen\*innen zu Inklusion, Autismus-Spektrum-Störungen, ADHS, Teilleistungsstörungen, psychischen Erkrankungen bei Kindern und Jugendlichen, unterrichtsbegleitendem Lerncoaching, Lernen lernen, Eingliederungshilfe etc.

## ABLAUF

MONTAG, 16. MÄRZ 2026

10:00 Begrüßung, Kennenlernen

**Verstehen auf kognitiver und emotionaler Ebene**

- Einstieg in die Thematik

10:45 Stehkafee

11:00 Überblick über die häufigsten psychischen Erkrankungen im Jugendalter

- Neuropsychologie, Ängste, Zwänge, Depressionen, Selbstverletzendes Verhalten, Essstörungen, Störungen des Sozialverhaltens, Sucht, Schulabsentismus, Tic-Störungen, Suizidalität

12:30 Mittagessen

13:30 • **Symptombilder als Sekundärsymptome bei ADHS/ADS – Asperger**

15:00 Kaffee und Kuchen

15:30 • **Fallbeispiele / Interviews**

18:15 Abendessen

19:30 Gemütliches Beisammensein

DIENSTAG, 17. MÄRZ 2026

08:15 Frühstück

09:00 **Konkrete Hilfen und Strukturen erarbeiten und kennenlernen**

- Informationen zur Wiedereingliederung nach Klinikaufenthalt betroffener Schüler\*innen
- Psychoedukation aller Beteiligten

10:30 Stehkafee

11:00 • **Eingliederungshilfen (§ 35a SGB VIII)**

- Informationen zum Nachteilsausgleich

12:30 Mittagessen

13:30 • **Geeignete außerschulische Hilfen (§ 35a SGB VIII)**

- Beratung von Eltern

14:45 Auswertung

15:00 Ende der Veranstaltung