

## DAS SEMINAR

**Termin** Do., 12. Dezember 2024, 10:00 Uhr  
bis Fr., 13. Dezember 2024, 16:00 Uhr

**Leitung/Ref.** Michael Brendel, M.A., Journalist  
und Autor, Lingen

**Kosten** 230,00 € (EZ-Zuschlag 19,00 €)

**Seminarnr.** 2412063

**Hinweis** Ein Zugang zu den KI-Tools wird gestellt.  
Bitte geben Sie bei der Anmeldung an,  
ob Sie zum Seminar ein internetfähiges  
Endgerät (Tablet, Notebook oder Smart-  
phone) mitbringen. Anderenfalls stellt  
das LWH Ihnen ein Ipad zur Verfügung.

## ANMELDUNG UND ANREISE

### LUDWIG-WINDTHORST-HAUS

Katholisch-Soziale Akademie  
Gerhard-Kues-Straße 16  
49808 Lingen (Ems)  
Tel.: 0591 6102 - 0  
www.lwh.de

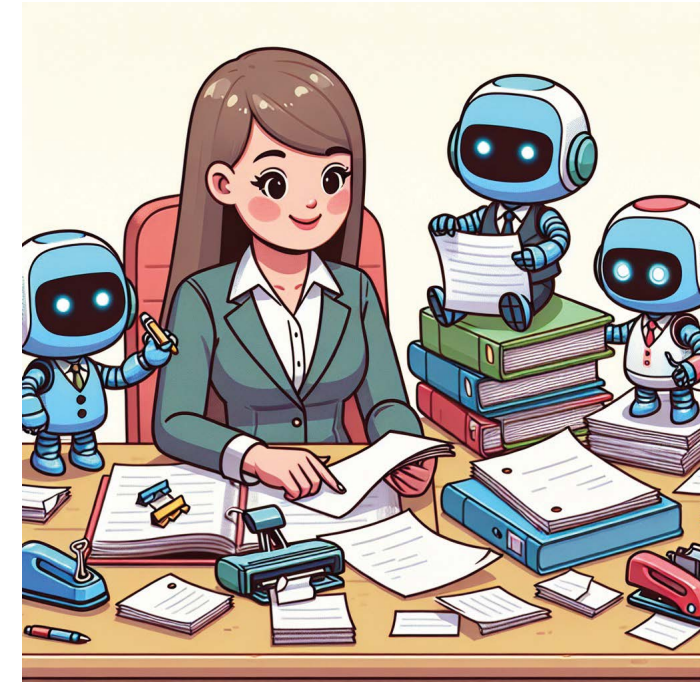
### Sabine Behlau

Tel.: 0591 6102 - 203  
Fax: 0591 6102 - 135  
E-Mail: [behlau@lwh.de](mailto:behlau@lwh.de)

## VERANSTALTUNGORT

Ludwig-Windthorst-Haus  
Gerhard-Kues-Straße 16  
49808 Lingen (Ems)

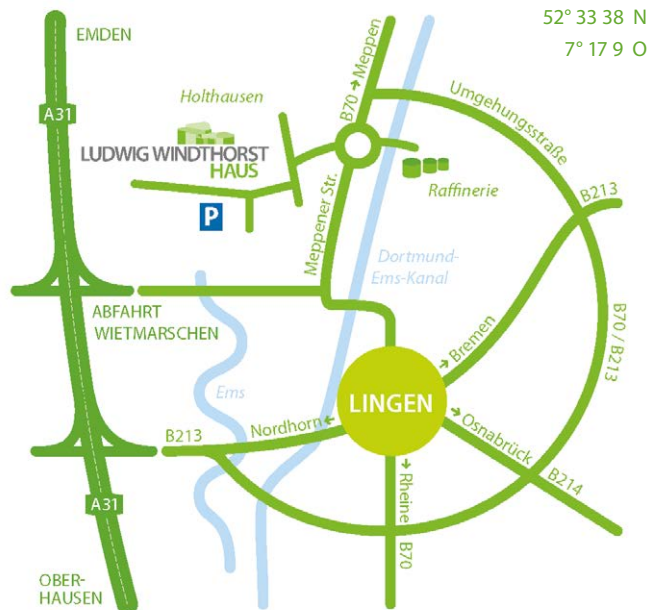
Herausgeber & Veranstalter: Ludwig-Windthorst-Haus, Gerhard-Kues-Str. 16, 49808 Lingen  
Bildquellen: DALL E-3/M. Brendel



Michael Brendel  
**ChatGPT, Generative KI –  
und wir!**  
*Kreative Künstliche Intelli-  
genz verantwortungsvoll  
nutzen*  
Edition Wortverein, 2024

Taschenbuch, 316 S.  
ISBN 978-3-384-13952-8

Ebook  
ISBN 978-3-384-13953-5



## KI in der Erwachsenenbildung

*KI-Assistenten für die Seminar-  
vorbereitung, Öffentlichkeitsarbeit  
und Förderanträge*

*Seminar für pädagogische und Verwaltungs-  
mitarbeiter\*innen und freiberufliche  
Dozent\*innen in der EB*

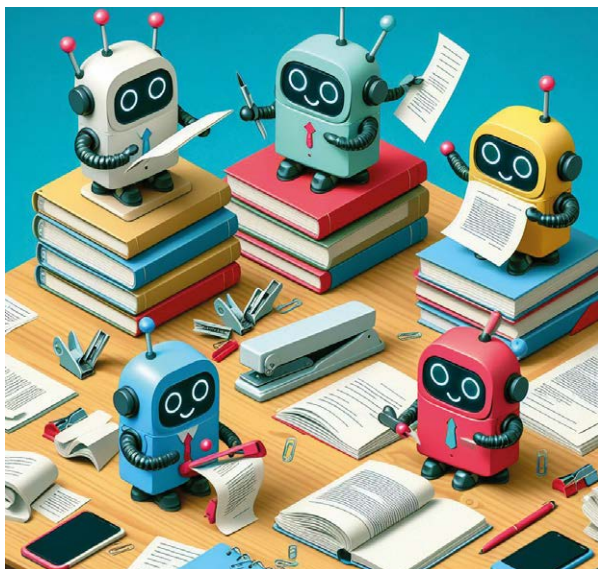
*Donnerstag - Freitag  
12. - 13. Dezember 2024*

## KI IN DER ERWACHSENENBILDUNG

KI-Chatbots wie ChatGPT oder Google Gemini und Bildgeneratoren wie DALL-E oder Midjourney sind in aller Munde. Von den Möglichkeiten sogenannter Generativer KI können auch Einrichtungen der Erwachsenenbildung sowie freiberufliche Dozent\*innen profitieren.

Das Seminar führt in verständlicher Sprache in die KI-Technologie ein, skizziert die ethischen und sozialen Herausforderungen und gibt eine Übersicht für die Erwachsenenbildung geeignete Anwendungen und Anwendungszwecke. Die Teilnehmer\*innen erhalten Gelegenheit, erste (oder zweite) Praxiserfahrungen mit den digitalen Assistenten zu machen.

Weil viele der möglichen KI-Anwendungsgebiete die Schnittstelle zwischen pädagogischer und Verwaltungstätigkeit betreffen und um einen Austausch zwischen den Arbeitsfeldern zu fördern, richtet sich die Veranstaltung an Angestellte bzw. Selbstständige in beiden Tätigkeitsfeldern. Ein Zugang zu den Tools wird gestellt. Ein internetfähiges Endgerät (Tablet, Notebook oder Smartphone) wird benötigt.



Bilder erstellen und Texte kürzen, umformulieren und übersetzen – mit den richtigen Tools und Prompts wird KI zum persönlichen Assistenten.

## REFERENT



**Michael Brendel, M.A.** ist Musikwissenschaftler, Theologe und Journalist. Seit 2012 arbeitet er als Studienleiter im Ludwig-Windthorst-Haus in den Bereichen Digitale Transformation und Medienpädagogik. Er ist Gründer und Autor des Blogs *spaehtypten.de* sowie des Podcasts *Das glaub' ich gern*. Seit 2018 beschäftigt er sich in Vorträgen und Seminaren mit den Folgen der KI-Technologie für die Gesellschaft. Brendel ist Autor der Bücher:

- Die Mensch-App – Wie Internet und Smartphone unsere Wirklichkeit verändern (2018)
- Künftige Intelligenz – Menschsein im KI-Zeitalter (2019)
- ChatGPT, Generative KI und wir! Kreative Künstliche Intelligenz verantwortungsvoll nutzen (2024)

Michael Brendel lebt mit seiner Frau und seinen drei Kindern in Lingen.

[www.michaelbrendel.de](http://www.michaelbrendel.de)

*Ich möchte mich nochmals für den informativen Tag bedanken, der trotz des schweren Themas in jeder Minute leicht war. Eine Kunst – Danke dafür!*

Dr. Sandra Legge, Bildungsreferentin

## INHALTE

- Was ist Generative KI? ... und warum der ganze Hype?
- Meine Haltung zur aktuellen KI-Entwicklung
- Übersicht KI-Modelle und -Anwendungen zur Text- und Bilderstellung
- Faustregeln für gute Prompts
- Raum zum praktischen Erproben
- Generative KI in der Öffentlichkeitsarbeit (Veranstaltungstexte, Titelbilder und Social Media)
- Mit Förderanträgen *chatten*
- Inspiration für Seminarplanung
- auf Wunsch der Gruppe: Generative KI als Thema und Methode in Seminaren

*Der Tag mit Ihnen war wirklich klasse! Sehr passend ist einfach die Tatsache, dass Sie ein Kollege, einer von uns sind, d. h. dass Sie wissen, wo die Nutzung von KI für uns hilfreich sein kann - und dass Sie zugleich die Probleme sehen und benennen können, die mit der KI da sind. Ich habe den Eindruck, dass wir Sie nicht das letzte Mal angefragt haben ...*

Dorothee Mann  
Leitung Christliches Bildungswerk  
DIE HEGGE, Willebadessen

Infos und Anmeldung  
[www.lwh.de//ki-eb](http://www.lwh.de//ki-eb)