

DAS SEMINAR

- Termin** Mi., 30. November 2022,
19:30 - 21:30 Uhr
- Leit./Ref.** Michael Brendel M.A.,
Journalist und Autor, Lingen
- Kosten** 6,00 €; 4,00 € erm.
- Sem.-Nr.** 2211041

Herausgeber & Veranstalter: Ludwig-Windthorst-Haus, Katholisch-Soziale Akademie, Gerhard-Kues-Str. 16, 49808 Lingen-Holthausen.

Bildquellen: S1: Andrea de Santis/Unsplash; S4: Owen Beard/Unsplash; Jason Allen/Discord; S5: Kaxelrod CC BY-SA 4.0 <https://lwh.li/nk/ccbysa>



Betete mit seiner Kirche „Way of the Future“ Künstliche Intelligenzen an: Ex-Google-Entwickler Anthony Levandowski

ANMELDUNG

Eine Anmeldung zu dem Akademieabend ist erwünscht.

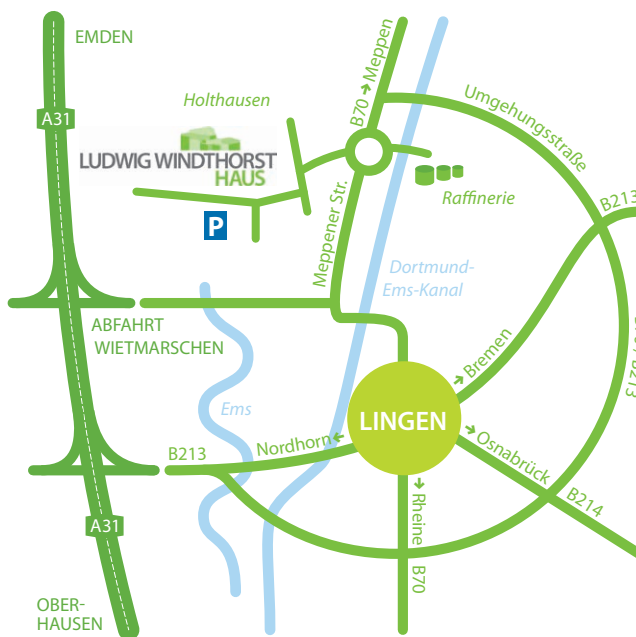
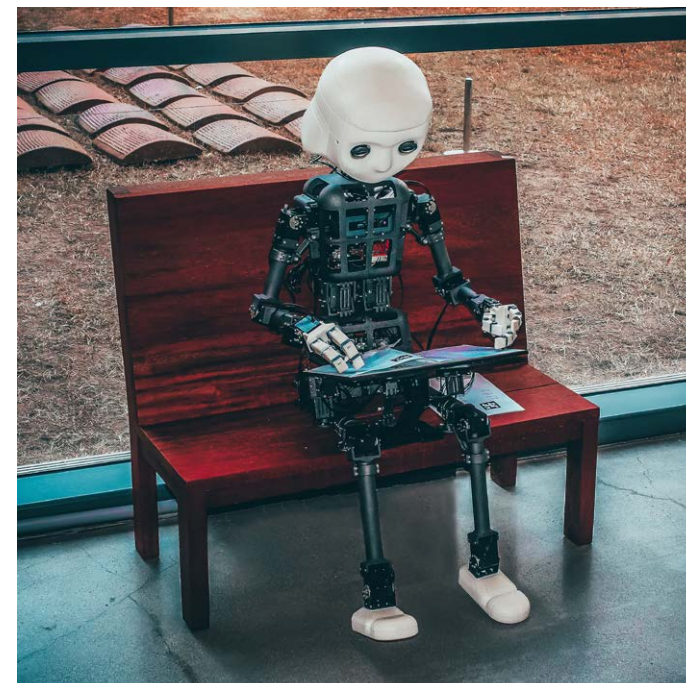
Für Ihre Anmeldung wenden Sie sich bitte an

Sabine Behlau
Ludwig-Windthorst-Haus
Gerhard-Kues-Straße 16
49808 Lingen
Tel.: 0591 6102 - 203
Fax: 0591 6102 - 135
E-Mail: behlau@lwh.de

oder nutzen Sie unsere Onlineanmeldung unter
<https://www.lwh.de/besserermensch>

VERANSTALTUNGSORT

Ludwig-Windthorst-Haus
Gerhard-Kues-Straße 16
49808 Lingen



KI – Der bessere Mensch?

Fragen an die Künstliche Intelligenz

Akademieabend

Mittwoch
30. November 2022, 19:30 Uhr

DER AKADEMIEABEND

Die Fortschritte im Bereich des Maschinellen Lernens stellen das abendländisch-christliche Menschenbild in Frage. Denn die leistungsfähigen Algorithmen so genannter „Künstlichen Intelligenzen“ übernehmen immer mehr Tätigkeiten, die früher Menschen ausgeführt haben – z. B. in der Produktion, im Kund*inneservice, in Wissenschaft und Medizin, in der Pflege und sogar in der Kunst! Viele Technikbegeisterte sehen die Algorithmen gar als die künftige höchst entwickelte Lebensform.

- Welche Lebensbereiche werden künftig menschlich bleiben?
- Was bedeutet diese Technologie für unser Selbstverständnis als „Krone der Schöpfung“?
- Ist die Menschenwürde digitalisierbar?

Der Referent gibt einen Überblick über den Stand der KI-Technologie und gibt Denkanstöße zur Frage, was Menschen im Vergleich zu Künstlichen Intelligenzen ausmacht – im Verhältnis zur Welt, aber auch im Verhältnis zu Gott.

Ich befürchte, dass die KI den Menschen vollständig ersetzen könnte. Wenn Menschen Computerviren entwickeln, wird jemand KI entwickeln, die sich selbst verbessert und repliziert. Das wird eine neue Form des Lebens sein, die den Menschen übertrifft.

Stephen Hawking, brit. Physiker (1942-2018)

Ein böser menschlicher Diktator wird sterben. Aber für eine KI gibt es keinen Tod. Sie würde ewig leben. Und dann hätten wir einen unsterblichen Diktator, dem wir niemals entkommen können.

Elon Musk, US-Technikpionier

REFERENT

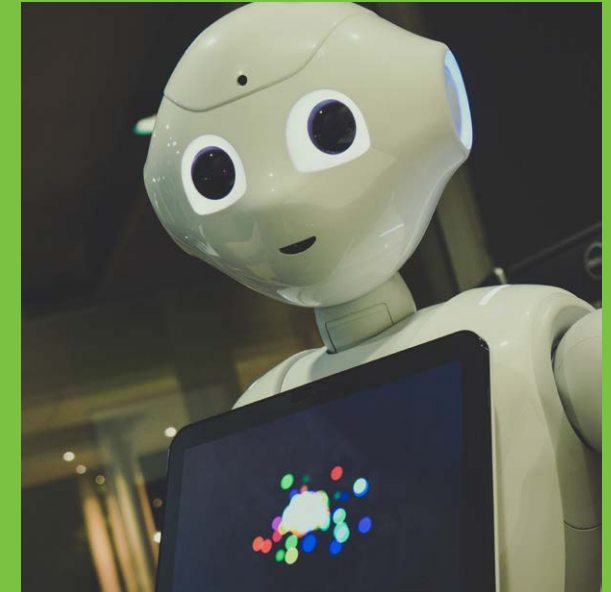


Michael Brendel

Michael Brendel M.A., Jahrgang 1977, ist gelernter Hörfunkjournalist und arbeitet seit 2012 als Studienleiter im Ludwig-Windthorst-Haus. Er leitet Veranstaltungen im Bereich der Digitalisierung und Medienpädagogik und ist für den Fachbereich Theologie zuständig. Brendel ist Gastgeber und Autor des LWH-Podcasts „Das glaub' ich gern.“ Privat ist er Blogger und Autor des Buchs „Künftige Intelligenz - Menschsein im KI-Zeitalter“ (Tredition 2019). Michael Brendel lebt mit seiner Frau und seinen drei Kindern in Lingen.

www.michaelbrendel.de

WAS MACHT DEN MENSCHEN AUS?



Humanoide Roboter wie „Pepper“ kommen in Banken oder an Flughäfen, aber auch in der Pflege zum Einsatz.



Eine KI als Künstler? Das Werk „Théâtre D'opéra Spatial“ der KI „Midjourney“ hat in Colorado, USA, einen Kunstwettbewerb gewonnen.

Infos und Anmeldung auf
www.lwh.de/besserermensch