

DAS SEMINAR

Termin Mi., 3. November 2021, 10:00 Uhr
bis Do., 4. November 2021, 15:00 Uhr

Leitung Judith Hilmes,
Kompetenzzentrum Lingen

Organisation Bärbel Witt, LWH

Referent Björn Krefft, Hamburg

Kosten **Diese Veranstaltung wird als bildungs-
politisches Schwerpunktthema vom
Niedersächsischen Kultusministerium
finanziell gefördert und ist kostenfrei
(inkl. Unterkunft im EZ und
Verpflegung).**

Anmeldung www.vedab.de
KLIN.21-11-03.005

ANMELDUNG UND ANREISE

LUDWIG-WINDTHORST-HAUS

Katholisch-Soziale Akademie
Gerhard-Kues-Straße 16
49808 Lingen-Holthausen
Tel.: 0591 6102 - 0
www.lwh.de

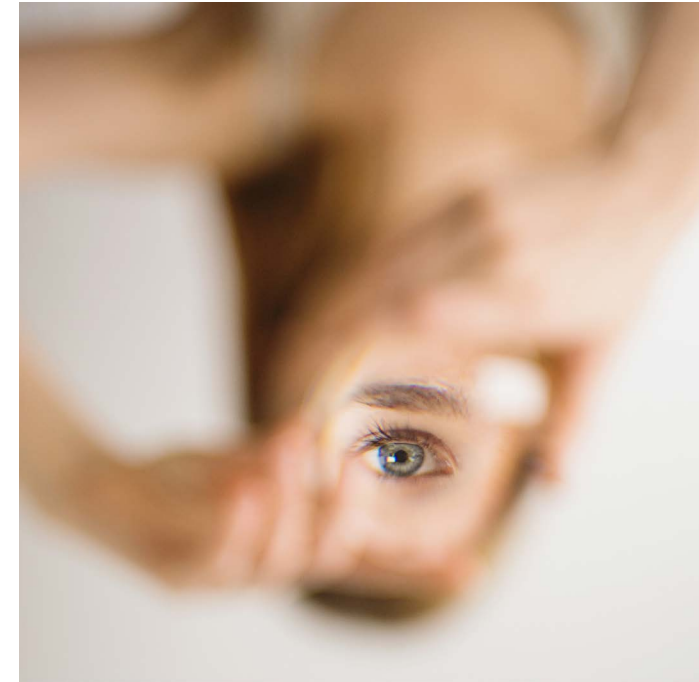
Bärbel Witt

Tel.: 0591 6102 - 118
Fax: 0591 6102 - 135
E-Mail: witt@lwh.de

VERANSTALTUNGSORT

Ludwig-Windthorst-Haus
Gerhard-Kues-Straße 16
49808 Lingen-Holthausen

Herausgeber & Veranstalter: Ludwig-Windthorst-Haus, Gerhard-Kues-Str. 16, 49808 Lingen
Bildquellen: S1 mathieu-sterm/unsplash; S5 scott-webb/unsplash



Der TEACCH-Ansatz bei Schüler*innen mit Autismus

Visuell lernen helfen

Seminar für Lehrkräfte
aller Schulformen und Schulstufen

Mittwoch - Donnerstag
3. - 4. November 2021

DER TEACCH-ANSATZ BEI SCHÜLERN MIT AUTISMUS

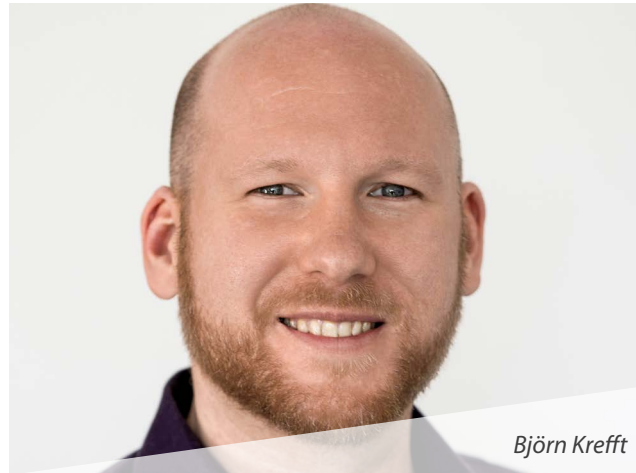
Eine angemessene Beschulung von Schüler*innen mit Autismus stellt oft eine große Herausforderung dar. Lehrkräfte fragen sich, wie sie ihre Schüler*innen besser unterstützen können, den Lernstoff und den Schulalltag besser bewältigen zu können. Der TEACCH-Ansatz kann Schüler*innen mit Autismus helfen, besser zu lernen und sich sicherer im Schulalltag zu fühlen, indem z. B. Raum, Zeit oder Abläufe strukturiert werden.

Im Seminar werden die Grundlagen des TEACCH-Ansatzes vermittelt und die Teilnehmer*innen mit unterschiedlichen Hilfsmitteln vertraut gemacht, durch die Schüler*innen mit Autismus ein angemesseneres Lernumfeld angeboten werden kann. Es werden praktische Umsetzungsbeispiele von Methoden und Hilfsmitteln nach den Prinzipien des TEACCH-Ansatzes erarbeitet, besprochen und gemeinsam gestaltet. Ergänzt wird dies durch Erklärungsansätze der Autismus-Spektrum-Störung und die sich daraus ableitenden besonderen Bedürfnisse der Schüler*innen mit Autismus an die Gestaltung ihres Lernumfeldes und zur Bewältigung des Schulalltags.

Themenschwerpunkte:

- Erklärungsansätze für eine Autismus-Spektrum-Störung und warum TEACCH helfen kann
- Besondere Ansprüche der Schüler*innen mit Autismus an die Gestaltung ihres Lernumfeldes und zur Bewältigung des Schulalltags
- Theoretische Grundlagen des TEACCH-Ansatzes
- Strukturierung von Raum, Zeit, Material und Aufgabe
- Erarbeitung von praktischen Umsetzungsmöglichkeiten

REFERENT



Björn Krefft

Björn Krefft ist Neuropsychologe M.Sc. Er hat sich intensiv mit dem Zusammenspiel zwischen Körper, Geist und Verhalten auseinandergesetzt. Er arbeitet seit vielen Jahren mit Menschen mit Autismus.

Als langjähriger Therapeut am Hamburger Autismus Institut und erfahrener Fortbildner, bietet er einen großen Erfahrungsschatz in der Integration von Menschen mit ASS in unterschiedlichsten Bereichen wie Schule, Ausbildung und Beruf.

ABLAUF

MITTWOCH, 3. NOVEMBER 2021

- 10:00 Begrüßung, Kennenlernen
TEACCH-Ansatz – was ist das eigentlich?
- 10:45 Stehkafee
- 11:00 TEACCH-Ansatz - Möglichkeiten und Grenzen
- 12:30 Mittagessen
- 13:30 Reflektiver Spaziergang
- 14:30 TEACCH-Ansatz bei Schülern mit Autismus - 1
- 16:00 Kaffee und Kuchen
- 16:30 TEACCH-Ansatz bei Schülern mit Autismus - 2
- 18:15 Abendessen
- 19:30 Erfahrungsaustausch
- 21:00 Gemütliches Beisammensein

DONNERSTAG, 4. NOVEMBER 2021

- 08:15 Frühstück
- 09:00 TEACCH Umsetzen - 1
- 10:30 Stehkafee
- 11:00 TEACCH Umsetzen - 2
- 12:30 Mittagessen
- 13:30 TEACCH Umsetzen - 2
Auswertung
- 15:00 Ende der Veranstaltung