

DIE AUSBILDUNG

Termine **Online-Infoabende**
Di., 12.11.2024, 18:00 - 20:00 Uhr
Do., 16.01.2025, 18:00 - 20:00 Uhr
Die Teilnahme ist kostenfrei.
Anmeldung bei Bärbel Witt: witt@lwh.de

Modul 1: 21. - 22. März 2025
Modul 2: 16. - 17. Mai 2025
Modul 3: 20. - 21. Juni 2025
Modul 4: 29. - 30. August 2025
Modul 5: 26. - 27. September 2025
Modul 6: 14. - 15. November 2025
Modul 7: 12. - 13. Dezember 2025
Modul 8: 9. - 10. Januar 2026
Modul 9: 13. - 14. Februar 2026
Modul 10: 10. - 11. April 2026

Seminarzeiten
1. Seminartag: 14:30 - 21:00 Uhr
2. Seminartag: 09:00 - 16:30 Uhr

Leitung Judith Hilmes,
Kompetenzzentrum Lingen

Organisation Bärbel Witt,
Ludwig-Windthorst-Haus

Referentin Carola Heumann, Osnabrück

Kosten 4.500,00 €
(inkl. Seminargebühren und Verpflegung)

Die Kosten von 450,00 €/Modul werden in fünf Raten á 900,00 € zu den Modulen 1, 3, 5, 7 und 9 in Rechnung gestellt.

Eine Übernachtung im Einzelzimmer + Frühstück kann im Ludwig-Windthorst-Haus hinzugebucht werden. Die Kosten belaufen sich auf 70,00 €/Modul. Bitte bei der Anmeldung angeben.

Anmeldung www.nlc.info
KLIN.26-03-21.006

ANMELDUNG UND ANREISE

LUDWIG-WINDTHORST-HAUS

Katholisch-Soziale Akademie
Gerhard-Kues-Straße 16
49808 Lingen (Ems)
Tel.: 0591 6102 - 0
www.lwh.de

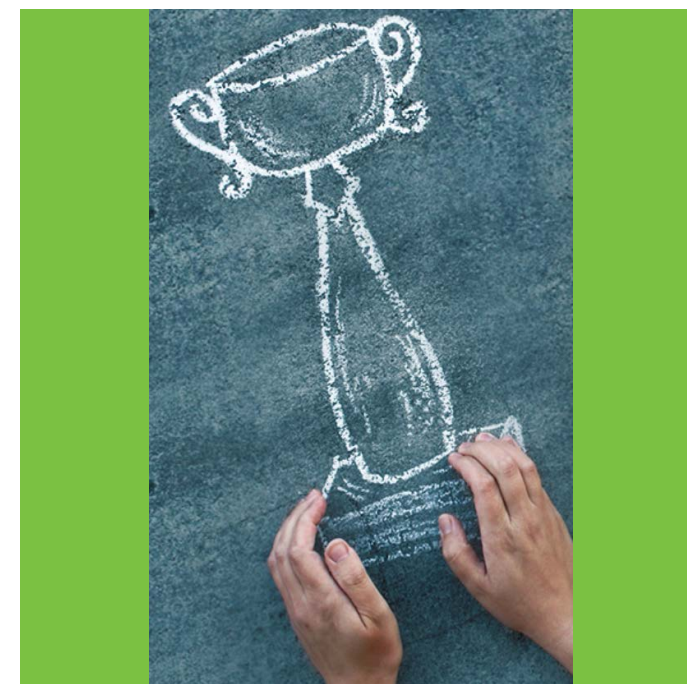
Bärbel Witt

Tel.: 0591 6102 - 118
Fax: 0591 6102 - 135
E-Mail: witt@lwh.de

VERANSTALTUNGSORT

Ludwig-Windthorst-Haus
Gerhard-Kues-Straße 16
49808 Lingen (Ems)

Herausgeber & Veranstalter: Ludwig-Windthorst-Haus, Gerhard-Kues-Str. 16, 49808 Lingen
Bildquellen: MMWchen / photocase.de



Ausbildung zum zertifizierten SchülerCoach

Coaching-Ausbildung für
Lehrkräfte aller Schulformen und Schulstufen

ONLINE: INFOABENDE
Di., 12.11.2024, 18:00-20:00 Uhr
Do., 16.01.2025, 18:00-20:00 Uhr

März 2025 – April 2026

DIE AUSBILDUNG

Die Ausbildung zum zertifizierten SchülerCoach ist eine Zusatzqualifikation für

- Lehrkräfte mit pädagogisch-psychologischem Interesse, die Schüler*innen Hilfe zur Selbsthilfe geben wollen.
- Beratungslehrkräfte, die on top wirksame Coachingmethoden in ihrer Arbeit nutzen wollen.
- Menschen mit dem Arbeitsschwerpunkt „Kinder und Jugendliche“ in beratenden, helfenden oder sozialen Berufen.

Die Ausbildung erweitert Ihre Möglichkeiten im Bereich von Kommunikation und Wahrnehmung. Nach der Ausbildung können Sie Schüler*innen wirksam darin unterstützen, Lern- und Leistungsstörungen zu überwinden, Selbstvertrauen und Motivation zurückzugewinnen und ihre Selbstwirksamkeit zu stärken.

Das erwartet Sie:

- passgenaue Coachingtechniken und Best-Practice-Methoden für das SchülerCoaching
- Reflexion der eigenen beruflichen Situation und Einladung zur persönlichen Weiterentwicklung
- theoretischer Input und praxisnahes Lernen am Modell durch Demos
- viel praktische Übungszeit und fachlicher Austausch in Kleingruppen
- ausführliches Begleitmaterial zur Ausbildung
- eine wertschätzende und humorvolle Arbeitsatmosphäre

Die Ausbildung umfasst 10 Module à 1,5 Tage. Zwischen den Modulen wird verpflichtend im Rahmen von selbstorganisierter Peergruppenarbeit das bereits Erlernete vertieft und eingeübt.

REFERENTIN



Carola Heumann

Carola Heumann ist Lehrerin, Coach und Trainerin. Grundlagen ihrer Tätigkeit als Coach und Trainerin sind:

- Die PSI-Theorie nach Prof. Julius Kuhl, Osnabrück
- das Zürcher Ressourcen Modell (ZRM®)
- diverse Coachingsausbildungen (DVNLP, wingwave®, PRB®-Coach, Zürich)
- Mimikresonanz® nach Dirk Eilert, Berlin
- PEP® (nach Dr. Bohne), Hannover

Carola Heumann hat das SchülerCoaching nach dem Osnabrücker Modell entwickelt und konzeptioniert. Sie bildet Lehrkräfte zu SchülerCoaches aus und ist Referentin im Bereich Lehrergesundheit.

Frau Heumann ist Trainerin für die PSI-Theorie nach Prof. Julius Kuhl und qualifiziert Lehrkräfte für das Zertifikat „PSI-Kompetenzberater*in“.

Carola Heumanns Anliegen ist es, das Thema Coaching und Persönlichkeitsentwicklung in die Schule und den Kontext Lernen hineinzutragen und die pädagogische Praxis durch psychologisches Grundlagenwissen zu bereichern.

www.netzwerk-schuelercoach.de

www.lehrer-coaching-osnabrueck.de

AUSBILDUNGSINHALTE

Modul 1: Beziehung und Beziehungsdynamiken
Beziehung als Grundvoraussetzung in Lern- und Coachingprozessen | Aufbau guter und stabiler Beziehungen | Coaching-Haltung

Modul 2: Ressourcen – Erkundung und Aktivierung
Coaching beginnt bei den Stärken | Selbsterkundung | Stärkenorientierte Interventionen für Schüler*innen

Modul 3: PSI-Grundkurs, Teil I
Was das Selbst steuert – Persönlichkeitspsychologie | Vier psychische Systeme und vier Motive leiten unser Handeln

Modul 4: PSI-Grundkurs Teil II
Handlungs- und Lageorientierung | Selbststeuerungskompetenzen | Diagnostik als Teil der Lösung

Modul 5: Zürcher Ressourcen Modell, Teil I
Bewusste und unbewusste Bedürfnisse | Somatische Marker | Bilder und Symbole im Coaching | Mit dem Haltungsziel über den Rubikon

Modul 6: Zürcher Ressourcen Modell, Teil II
Neuronale Plastizität und Multicodierung | Ökocheck | Embodiment | Ziele wirksam und nachhaltig erreichen

Modul 7: Werkzeug Sprache – Arbeit mit Persönlichkeitsanteilen
Die richtigen Fragen stellen | Präzise sprechen vs. Vage bleiben | Trance-Sprache und Trance-Induktionen | Lösung innerer Konflikte | Reframing | Metaphernarbeit

Modul 8: Werte, Überzeugungen und Mindset
Coaching auf verschiedenen Ebenen | Überzeugungen und Glaubenssätze erkennen und verändern | Wertearbeit

Modul 9: Berufsbild SchülerCoach
Ablauf und Phasen des SchülerCoachings | Coaching-Konzept | Praxistipps | Qualitätsicherung | Erste Schritte in die Praxis

Modul 10: Test und Zertifikat
Schriftliches Testing | Präsentation „Mein Ich-Projekt“ | Mein Coaching-Konzept | Zertifikat

Infos und Anmeldung auf
www.lwh.de bzw. www.nlc.info