

DAS LWH



Ludwig-Windthorst-Haus

Katholisch-Soziale Akademie
Gerhard-Kues-Str. 16
49808 Lingen
Tel.: 0591 6102-0
www.lwh.de
www.facebook.com/lwh.lingen

Feste Tageszeiten

08:15 - 09:00 Uhr Frühstücksbüfett
09:00 - 11:30 Uhr Stehkafee
12:30 - 13:15 Uhr Mittagessen
14:00 - 17:00 Uhr Kaffee und Kuchen
18:15 - 19:00 Uhr Abendbüfett

Öffnungszeiten der Rezeption

Mo. - Fr. 08:00 - 20:00 Uhr
Sa. 08:00 - 19:30 Uhr
So. 08:00 - 13:00 Uhr

Bürozeiten der Verwaltung

Mo. - Fr. 08:00 - 12:30 Uhr
Mo. - Do. 13:00 - 16:30 Uhr

ANGEBOTE FÜR GRUPPEN

Variante 1

Sie nutzen Räumlichkeiten, Verpflegung und Übernachtung und sind selbst für die inhaltliche Gestaltung Ihres Seminars zuständig.

Variante 2

Sie nutzen Räumlichkeiten, Verpflegung und Übernachtung und die inhaltliche Gestaltung erfolgt in Absprache mit Ihnen und einem/er Studienleiter/in.

Beispielhaft für Gruppen, die unser Haus regelmäßig buchen, steht folgende Liste:

- Chöre, Orchester und Musikgruppen
- Kirchliche Gruppen und Verbände
- Kita-Teams, Lehrerkollegien, Familienkreise
- Unternehmen, Parteien, Verbände, Vereine
- Tanzkreise, Wander- und Radfahrgruppen

Wir entwickeln gern mit Ihnen ein individuelles Tagungsangebot nach Ihren Wünschen. Für Ihre Anfragen wenden Sie sich bitte an:

Michaela Fenten
Tel. 0591 6102-115
fenten@lwh.de

BETT & BIKE

Das LWH liegt an den Fernradwegen Emsland-Route, Ems-Hase-Tour und der Dortmund-Ems-Kanal-Tour. Es bietet Einzelreisenden sowie Gruppen Übernachtungsmöglichkeiten. Darüber hinaus verfügt das LWH über 24 Fahrräder zur Ausleihe. Gerne sind wir bei der Planung von Tagesrouten zwischen 20 und 100 km behilflich.



ANREISE

Mit dem PKW

Das Ludwig-Windthorst-Haus liegt etwa 5 km nördlich vom Zentrum Lingen.

Von Norden und Süden erreichen Sie das Haus über die A 31, Abfahrt Wietmarschen (Nr. 24). Sie biegen links ab in Richtung Lingen, direkt vor dem Kanal biegen Sie links ab in Richtung Meppen. Am ersten Kreisverkehr folgen Sie der Beschilderung.

Wenn Sie über die B 70 (von Rheine, A 30 (Osnabrück-NL) oder die B 213 (von Nordhorn oder Cloppenburg, A 1 Bremen) oder die B 214 (von Fürstenau, Osnabrück) anreisen, benutzen Sie die Umgehungsstraße (B70 /B213 Richtung Meppen) und wählen die Abfahrt Biene/Holthausen, Richtung Lingen und fahren bis zum Kreisverkehr. Dort folgen Sie der Beschilderung.

Aus der Lingener Innenstadt folgen Sie der Hotelroute und fahren in Richtung Meppen bis zum Kreisverkehr gegenüber der Erdölraffinerie. Dort folgen Sie der Beschilderung.

Mit dem Zug

Lingen liegt an der Bahnstrecke Münster/Westf. - Rheine - Emden. Zwischen Lingen-Hauptbahnhof und Lingen-Holthausen (LWH) verkehrt Mo. - Sa. fast stündlich die Buslinie 171. Alternative: Taxi, ca. 10 Min. Fahrzeit



REAKTIONEN

Ein sehr gutes Tagungshaus! Das einzige Haus, das ich in dieser Art in weitem Umfeld kenne, bei dem alles zusammen kommt: Probenräume, Zimmer, Essen, Service und die Möglichkeit ungestört und ohne andere zu stören einen gemütlichen Ausklang machen zu können: alles ohne Abstriche top! Ausgesprochen empfehlenswert auch für größere Chöre. Ich komme wieder...
Ein Chorleiter

Ich bin zum wiederholten Male hier. Es ist immer super. War noch nie zur Weihnachtszeit hier. Hammerschöne Weihnachtsdekoration! Immer wieder eine Freude in Ihrem Haus zu sein!
Eine Teilnehmerin

Die Organisation ist fantastisch, das Essen lecker, die Zimmer schön, die Menschen nett.
Eine Referentin

Die Akademie stellt einen hohen qualitativen Anspruch an seine eigenen und weitere freiberufliche Dozenten [...] Eine vorbildliche, nachhaltige und generationsübergreifende Weiterbildungsakademie im Emsland!
Ein Teilnehmer



INFORMATIONEN FÜR GRUPPEN

DAS LUDWIG-WINDTHORST-HAUS

Das Ludwig-Windthorst-Haus ist eine Einrichtung der Erwachsenenbildung, genauer: eine der größten Heimvolkshochschulen in Niedersachsen und Katholisch-Soziale Akademie des Bistums Osnabrück.

Wir sind somit nicht nur ein „Beleghaus“, sondern verstehen uns seit über 50 Jahren als Plattform für die Diskussion aktueller, gesellschaftspolitischer und kirchlicher Themen. Dafür steht ein Referententeam, das Fort- und Weiterbildungen für unterschiedlichste Zielgruppen anbietet wie z. B. Lehrkräfte, Erzieher/innen, Mitarbeitervertretungen (= kirchliche Betriebsräte), Führungskräfte in Unternehmen, ehrenamtlich Tätige, Senioren, Pflegekräfte. Wir arbeiten mit Schülergruppen und engagieren uns im Bereich der politischen Bildung.

Wir stehen aber auch mit unseren Räumlichkeiten, mit unserer Medientechnik und mit unserer exzellenten Küche bereit, wenn Sie Veranstaltungen bei uns oder mit uns durchführen möchten. Die folgenden Seiten geben Ihnen einen ersten Überblick über die vielfältigen Möglichkeiten, die unser Haus auch Ihnen bietet.



KAPELLE

Das LWH verfügt über eine eigene Kapelle, die 1972 entstand und 2012 renoviert wurde. Die kreisrunde Anordnung der Bänke auf zwei Ebenen schafft einen „Communio“-Raum, der sowohl kleineren Gruppen als auch Großgruppen bis 160 Personen die Möglichkeit bietet Gottesdienste, Andachten, Meditationen oder geistliche Impulse zu gestalten. Für die musikalische Gestaltung stehen Kirchenorgel, Digitalpiano, Musikanlage sowie diverse Liederbücher zur Verfügung. Die rund um die Uhr geöffnete Kapelle lädt jeden Gast als Ort der Stille und Besinnung ein.

Das Team des LWH lädt die Hausgäste zu folgenden Gebetszeiten in die Kapelle ein:

Geistl. Impuls: 08:00 - 08:15 Uhr (DI-FR)
Hl. Messe (außerhalb nds. Schulferien):
19:15 - 20:15 Uhr (SA)
07:30 - 08:15 Uhr
(letzter DO im Monat)

Darüber hinaus steht nach Absprache eine katholische Ordensfrau für geistliche Gespräche und Begleitung zur Verfügung.

SEMINARRÄUME



Aula	333 m ²	max. 350 Pers.
Raum 1	82 m ²	max. 50 Pers.
Raum 2	71 m ²	max. 40 Pers.
Raum 3	70 m ²	max. 40 Pers.
Raum 4	24 m ²	max. 15 Pers.
Raum 5	54 m ²	max. 20 Pers.
Raum 6	29 m ²	max. 15 Pers.
Raum 11	66 m ²	max. 24 Pers.
Raum 12	58 m ²	max. 28 Pers.
Raum 13	48 m ²	max. 16 Pers.
Raum 14	104 m ²	max. 80 Pers.
Raum 15	66 m ²	max. 24 Pers.
Raum 16	39 m ²	max. 16 Pers.
Raum 17	27 m ²	max. 12 Pers.
Werkraum	38 m ²	max. 16 Pers.



Folgende Medien stehen zur Verfügung:

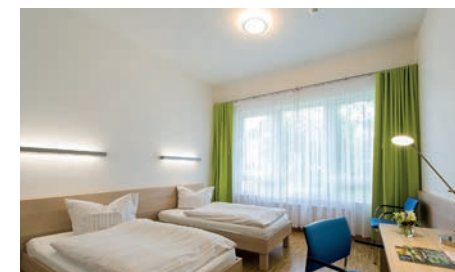
- Interactive Whiteboards von SMART
- Medienracks
- Visualizer (Dokumentenkamera) und Overheadprojektor
- ein mobiles Klassenzimmer mit 13 vernetzten Schulungslaptops
- Moderationswände (alle Seminarräume)
- Flipcharts (alle Seminarräume)

Unsere Medienracks enthalten:

- Laptops mit aktueller Software
- Internetzugang
- BluRay-Player
- Kabelfernsehanschluss
- DVD/Video-Abspielgerät
- Anschlussmöglichkeiten (HDMI, VGA, Video, Audio) für externe Geräte
- Presenter
- Wandlautsprecher für Audio-Wiedergabe

Für Ihre Präsentation genügt es, wenn Sie einen USB-Stick mitbringen. Ein WLAN-Zugang (Ticketsystem) steht Gästen und Referenten in allen Seminarräumen und Gästezimmern kostenfrei zur Verfügung.

TAGEN IM LWH



FREIZEIT UND VERPFLEGUNG

Abend- und Freizeiträume

Dem Grundsatz der Heimvolkshochschulen entsprechend „Leben und Lernen unter einem Dach“ steht jeder Kursgruppe neben dem Seminarraum auch ein Abendraum zur Verfügung. In den Abendräumen „Heuhaus“, „Grillhütte“, „Scheune“, „Dachstube“ und „Emslandkeller“ werden täglich gekühlte antialkoholische Getränke und verschiedene Bier- und Weinsorten angeboten. Weiterhin verfügt das Haus über einen Freizeitkeller mit Tischtennis, Billard und Kicker. Der hauseigene Park sowie die angrenzenden Buchenwälder in der Nähe der Ems laden zu Spaziergängen oder Radtouren ein.

Regionale, saisonale Küche

In drei Speiseräumen unterschiedlicher Größe serviert unsere Küche, soweit möglich, regionale und saisonale Produkte. Frühstück und Abendessen werden als Büfett angeboten. Am Mittag wird ein 3-Gänge Menü serviert. Ferner können für Seminarhöhepunkte wie Abschlussabende, Zertifizierungen oder ähnliche Anlässe statt Abendessen ein Grillabend oder ein Büfett mit Backschinken bestellt werden.



Für weitere Anlässe bietet die Küche vom Schlemmer- bis zum Fingerfoodbüfett vieles an.

Am Nachmittag wird in der Cafeteria selbstgebackener Kuchen angeboten. Bett & Bike -GästekönnensichbeiderBuchungeinLunchpaket mitbestellen, das sie sich je nach Vorlieben selber zusammenstellen können.



FLÜCHTLINGSUNTERKUNFT

Seit Januar 2016 befindet sich in unmittelbarer Nachbarschaft zum LWH eine Gemeinschaftsunterkunft für bis zu 30 Personen. Frauen, Männer und Kinder mit Fluchterfahrungen wohnen und leben hier für die Dauer ihres Asylverfahrens. Das LWH hat die Entscheidung zur Vermietung des Areals für diesen Zweck sehr bewusst getroffen. Träger der Unterkunft und verantwortlich für die Betreuung der Bewohner/innen ist der SKM – Kath. Verein für soziale Dienste in Lingen e. V.



Falls Sie im Rahmen Ihres Seminaaufenthalts im LWH Fragen zur Flüchtlingsunterkunft haben, wenden Sie sich bitte an Ihre Kursleitung oder an die Rezeption, die Ihnen von 08:00-20:00 Uhr zur Verfügung steht. Bei dringenden Fragen erreichen Sie außerhalb der Öffnungszeiten die Rufbereitschaft des LWH unter der Tel. 0591 6102-0.